

冬期講習会

2021 12 / 27 ~ 30 2022 1 / 13 · 14

確実に伸びる!! FAMの冬期講習会

「冬期講習会に参加したことで合格することができた！」

見事合格を勝ちとった受験生は、この冬期講習会で大きな実力をつけています

それは、個人の弱点や得意な分野を FAM 美術研究所独自の方法で分析し
選び抜いたカリキュラムで即効力のある指導を個別に行うからです受験を間近にひかえた方、将来美大、美術系高校・中学を目指す方、これから始める方
すべての方の力を最大限に伸ばすよう 的確にサポートします！

- 実技試験で 90%以上の高得点を取り
学科試験をカバーして逆転合格を果たした
- 実技力が認められ、学費が免除された
- トップクラスでの合格を果たし、入学後は FAM で
習得した実力を発揮し 希望の就職先に内定
このような報告も多数報告されています



日程

2021/12/27 (月) 28 (火) 29 (水) 30 (木)

時間

2022/ 1/13 (木) 14 (金) 全 6 日間

PM 3:00 ~ PM 8:00 (1 日 5 時間)

受講料

■ 6 日間 48,000 円 (1 日 8,000 円) 消費税込 ※1 日からお申込できます。

会場

■ FAM美術研究所 北 24 条教室 札幌市北区北 24 条西 4 丁目 3-12 第 26 桂和ビル 3 階
(地下鉄南北線 北 24 条駅より徒歩 3 分)

対象

- 美術大学受験 東京芸大 愛知芸大 金沢美術工芸大 大阪芸大 各教育大美術科
多摩美術大 武蔵野美術大 東京造形大 札幌市立大 大谷大 他
- 美術系高校・中学受験 平岸高校美術コース 大谷高校美術科 大谷中学美術コース
おといねっぶ美術工芸高校 他
- 基礎コース これから受験に向けて、実技の勉強を始めようとしている方

■ 受講内容

- 受験校に合わせ ひとりずつ最も効果の上がるカリキュラムを立て、個人指導を行います。
- 6 日間の中で、個人個人の様子を見ながら指導していきます。受講内容はその都度お知らせいたします。
- どの様な形の出題にも、柔軟に対応できる力を身に付けます。

石膏デッサン 静物デッサン 木炭デッサン 想定デッサン 立体構成 油彩画 水彩画 平面構成 彫刻 他

コース 概要

※コースは一例です。以下にない学科においても対応します。(日本画・建築・アニメーション学科等)

●油絵コース

- ・基礎から丁寧に指導。石膏デッサン・静物デッサン・人物デッサンを中心に油絵の基本、絵画組成や古典技法から現代美術までの、各種の技法などを学びます。
- ・構図・構成・フォルム・質感・マッサ・空間を適切に表現できるようにしていきます。
- ・生徒の個性を尊重し、どんな制作意図を持って描いていけば、自分らしい作品ができるのかアドバイスします。

●デザイン・工芸コース

- ・モチーフをしっかりと観察し、自分の表現まで高めていく、という点を重視して指導していきます。
- ・デッサン・水彩画・立体構成・色鉛筆画など 各素材を使い基礎力と総合力を幅広く育てていくカリキュラムを組んで指導を行います。
- ・立体構成 … 実際にエスキースしたものを立体構成します。
形や色彩、構造まで理解を深め、紙・粘土・木材などの材料を使って立体作品を作ります。

●彫刻コース

石膏デッサン・人体デッサン・粘土による課題制作を通して合格への実力をつけていきます。
さらに、量感・重さの表現・美しいフォルム・中心軸・ムーブマン・モデルの構造の理解・作品の完成度など、数多くの課題をじっくりと指導します。

●高校・中学美術コース

出題された数多くの試験問題を研究・分析し、効果的なカリキュラムを作り上げました。
鉛筆デッサンを中心に、構図や構成、材質感の表し方など、基礎からわかりやすく指導します。

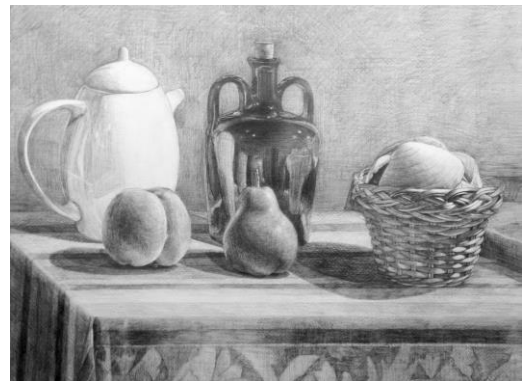
用意するもの

クラスや授業内容に応じてお持ち下さい。(詳細はお問い合わせ下さい)

水彩・油絵道具一式 スケッチブック クロッキーブック デッサン用鉛筆 (2H~6B) 消しゴム
練りゴム 色鉛筆 フィキサチーフ 50センチ定規 三角定規 のり 木工ボンド
はさみ カッター ティッシュ箱 ウェス 軽食 飲み物 など

その他

- 必ずマスクを着用してください。
- お申込後の受講料は、返金することはできません。
- コロナウイルスの感染状況により、スケジュールが変更になる場合がございます。
- 通常授業と講習会が重なる場合は 割引が適用されます。
(2時間クラス→2000円 3時間→3000円 4時間→4000円割引)
- ご質問やご希望がございましたらご遠慮なくお尋ねください。



会場(北24条教室)地図

FAM美術研究所

あいの里校/ 札幌市北区あいの里2条2丁目 8-15 TEL011-778-6285

北24条教室/ 札幌市北区北24条西4丁目 3-12 第26桂和ビルF3
TEL011-736-6600

お問合せ・お申込 TEL011-778-6285