



## 甲府盆地で観察した地震雲と思われる雲

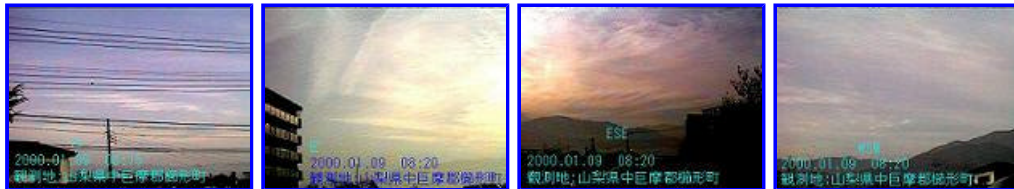
掲載した画像の中には地震雲ではないものも混じっているかもしれません。そのときはご指摘ください。

撮影日： [9](#) [10](#) [14](#) [15](#) [22](#) [26](#) [29](#)

上の撮影日をクリックすると、その日の画像にジャンプします。

観測日：2000年1月9日

観測地：山梨県中巨摩郡檜形町



1 08:15 北      2 08:20 東      3 08:20 東南東      4 08:20 西北西

8時20分頃

(画像1) 8時頃は数本の筋雲が平行に並んでいたが撮影した時刻(8:15)には、それぞれの筋雲が太くなり画像のようになっていた。方向は概ね西北西～東南東。  
 (画像2) 南からの薄い雲の一部が北東方向に伸び先端が細くなっていた。その上には薄い帯状の雲もみえたが、飛行機雲が変化した雲の可能性もある。  
 (画像3) 仰角の低い位置に断層状の雲が見えたが、コントラストが悪くはっきり写っていない。方向は概ね東西。  
 (画像4) 南アルプスに沿って断層状の雲が出ているようだった。方向は概ね北北西。

いろいろな方向に向かって出ているので頭の中は???状態。

画像1の筋雲は、福井県南部 - 長野県南部 - 大月の線上若しくは、直角方向の新潟南部 - 佐渡の可能性はあるが、規模はあまり大きくないと思われる。

===== 1/17追記 =====

2000/01/10	22:25	福井県嶺北地方	36.2N	136.3E	深さ10km	M3.8
2000/01/09	13:49	長野県南部	35.N7	138.1E	深さ20km	M3.5

[このページのトップ](#)

観測日：2000年1月10日

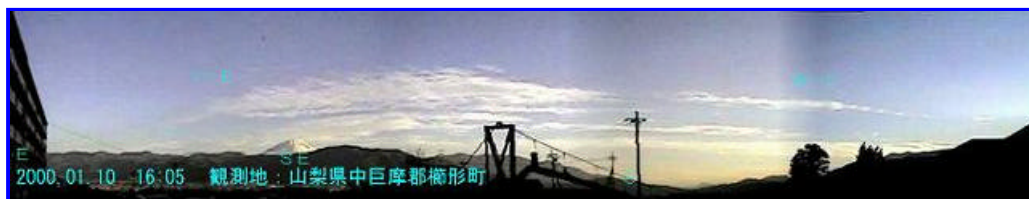
観測地：山梨県中巨摩郡檜形町



1 10:00 南西

10時頃

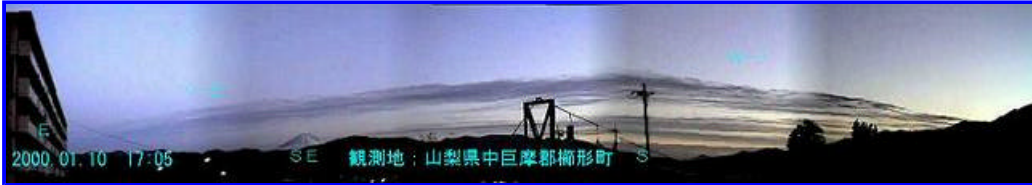
南西側に西側が細くなった葉巻状の雲。方向は概ね東西。  
 気象雲の上には、この雲より南側にも同様の雲の一部が見えていた。



2 16:05 東 - 南 - 南西

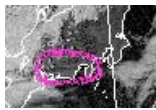


3 16:35 南東 - 南 - 南西 (画像1,2,4の撮影位置より約1km北東で撮影)



4 17:05 東 - 南 - 南西

1 1時過ぎには画像1の雲もなくなり快晴だったが、地気の為か霞んでいた。  
 1 5時頃には霞も無くなっていた。  
 1 6時頃から、盆地南側に概ね東西向きで西側が細い断層状の雲が出ており、風で西から東に流れていた。  
 画像2, 3, 4はその雲の変化。パノラマ合成したため湾曲した画像になっているが、実際は概ね東西にまっすぐに延びていた。

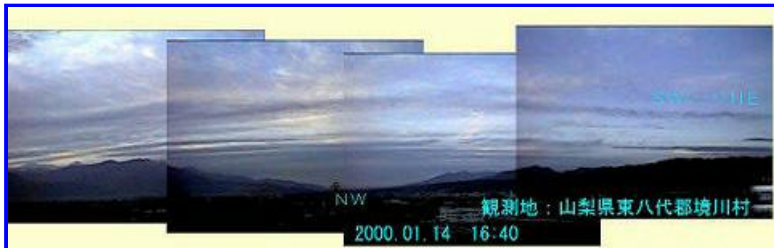


ひまわりの1 6時の可視画像(左の画像参照)には、富士川河口 - 猿投付近に帯雲が写っていたので、画像2, 3, 4の仰角の低い位置に見えた雲ではないか推定される。

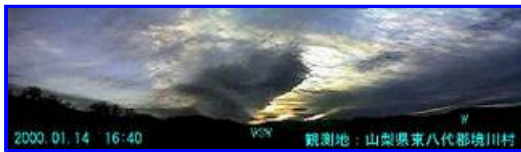
[このページのトップ](#)

観測日: 2000年1月14日

観測地: 山梨県東八代郡境川村



1 西北西 - 北西 - 北



2 西南西 - 西

1 6時頃 西南西の赤石岳付近から放射状に薄い雲が出ていた。この雲はだんだん濃くなり、いつもより濃い灰色になってきた。

1 6時40分頃

(画像1) 赤石岳付近から出ている南西 - 北東方向の帯雲で、盆地中央部を通り関東山地の方に向かっていく。

(画像2) 放射状の中心付近の様子。赤石岳付近から幅広の雲が立ちのぼっている。画像左の山の尾根のあたりに東西若しくは**西北西 - 東南東向き**の帯雲が見えていた。

===== 1/17追記 =====

\*\*\*\*\* 東海アマ予知研様のコメント \*\*\*\*\*

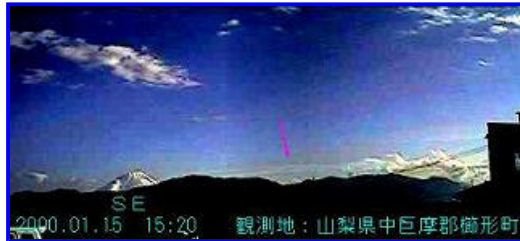
筆者より、おなじと思われる前兆を見ました。大型震源に刺激されて各地から放射状やビームが上がっています。北西の延長震源と判断、福井県のM5クラスか？

2000/01/16 21:39 石川県加賀地方 36.3N 136.3E 深さ10km M3.2

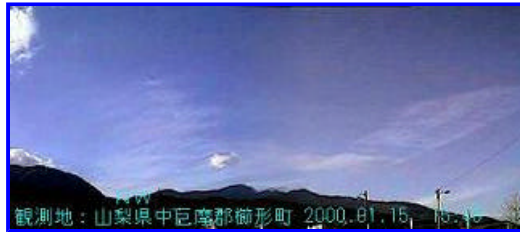
[このページのトップ](#)

観測日: 2000年1月15日

## 観測地：山梨県中巨摩郡檜形町



1 15:20 南東 - 南



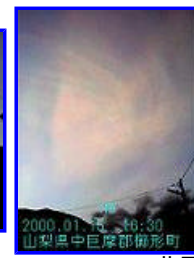
2 15:40 北西



3 15:45 北北西



4 16:30 南西



5 16:30 北西

(画像3) 今日も16時頃 赤石岳付近から西北西 - 東南東向に帯雲が出ていた。  
 (画像1) 矢印で示した部分に富士山の南東側を通る細い帯雲が2本見えた。方向は概ね東西と思われるが遠すぎてはっきりしない。[画像の写りが悪かったのでコントラストと明るさを調整しました。]  
 (画像2、5) 北岳方面から薄い放射状の雲が出ていた。  
 (画像4) 15:45頃には湾曲した薄く細いひも状雲があったが10分くらいで消えた。

甲府も今年は暖かく、霜も降らないということも聴きました。富士山には1/11に季節はずれの「農鳥」が出現したと新聞に載っていました。(通常は5月頃現れるそうです。)

## 農鳥：

富士山中腹の屏風尾根と小御岳流しに挟まれた雪渓(標高3000m付近)に雪解けの頃現れる。「鳥類」ではなく、残雪が鳥の形をしているので「農鳥」と呼ばれている。農作業の始まりを知らせる春の使者。例年より早く現れると農作物が不作になることがある。

[このページのトップ](#)

観測日：2000年1月22日

観測地：山梨県中巨摩郡檜形町



1 09:30 北北東 - 北東 - 東

**9時30分頃**

甲府盆地北側に金峰山上空付近を通る飛び石状の筋雲と細い帯雲が出ていた。高度はそんなに高くなく、方向は概ね西北西～東南東。

この帯雲と直角に交わっている雲は飛行機雲。今日は飛行機雲の滞留時間は長い、幅広く広がることはなかった。

12時過ぎにも薄い筋雲が出ていた。(画像無し)

この雲の方向だと、今までの例から飛騨地方南部 - 福井県嶺北地方は注意が必要?

画像1はパノラマ合成のため湾曲しているが実際はまっすぐでした。

===== 2000.01.25 追加 =====

2000/01/25 08:12 福井県沖 36N 135.7E 深さ20km M3.7

[このページのトップ](#)

観測日：2000年1月26日

観測地：山梨県東八代郡境川村

**13時頃**

南アルプスの北岳 - 赤石岳間から高層に放射状に薄い雲が出ており、アルミ板にヘアライン仕上げをしたような模様(南北方向)がついていた。

鳳凰山付近からは概ね西南西～東北東向きの細い帯雲が出ていた。この雲は、東北東側が細くなっていた。

今日は、撮影できなかったため画像がありません。

[このページのトップ](#)

観測日：2000年1月29日

観測地：山梨県中巨摩郡榑形町



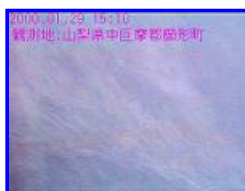
1 09:40 南東 - 南 - 南南西



2 09:55 南南東



3 09:55 南南西



4 15:10 天頂(東



5 15:10 天頂側)

**9時40分頃**

(画像1) 盆地南側に2本の平行な飛行機雲がでていた。富士山南側(画像中央下の矢印で示した部分)に概ね東南東～西北西向きの細いひも状の雲があった。東南東側の延長線の相模湾から房総半島沖のM3以下の可能性が考えられる。

(画像2) 9:55には飛行機雲は東に流れ、ひも状雲も無くなっていたが、天守山地から斜めに立ちのぼる煙のような雲が出ていた。(富士山周辺の無感に対応?)

(画像3) 南南西側には、赤石山脈から飛び石状に2本の筋雲が出ていた。上に見える細い雲は画像2の飛行機雲の西側。

**15時10分頃**

(画像4, 5) 榑形山上空から概ね東向きに薄い霧状の雲が出ており、洗濯板状の模様が付いていた。(コントラストが悪く画像でははっきりとみえませんが・・・)

[このページのトップ](#)