



## 甲府盆地で観察した地震雲と思われる雲

掲載した画像の中には地震雲ではないものも混じっているかもしれません。そのときはご指摘ください。

撮影日： [1](#) [3](#) [22](#) [23](#) [25](#) [30](#)

上の撮影日をクリックすると、その日の画像にジャンプします。

観測日：2000年4月1日



1 南南東 08:30

8時15分頃

観測地：山梨県中巨摩郡檜形町

地気が強く、霞んでいた。

富士山より南側に小錦シワシワ状雲らしきものが薄く見えたが、撮影するとコントラストが悪くはっきりと写らなかった。



2 南 08:30

12時30分頃

観測地：山梨県中巨摩郡竜王町

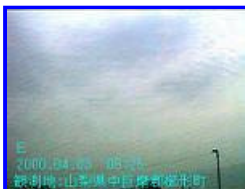
南側に細い帯雲が出ていた。方向は概ね東西、両端はどこまで延びているか不明。富士山付近は雲に覆われていた。(画像の左側)

13:10頃もこの帯雲は出ており、富士山より南側を通過していた。(帰宅し檜形から観測)

他の掲示板等で予測されている千葉県東方沖に対応か？

[このページのトップ](#)

観測日：2000年4月3日



1 08:25 東 - 東南  
東

観測地：山梨県中巨摩郡檜形町

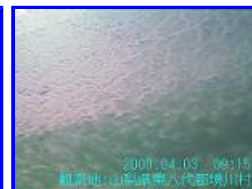
空一面が白い雲に覆われていたが、暗灰色の細長い三角形の雲があり波状の様子が付いていた。

方向は、概ね東北東向きで大菩薩峠の方に向かっていた。

コントラストが悪いため目視でもくっきりとは見えなかった。



3 09:15 南東



2 09:15 南東

観測地：山梨県東八代郡境川村

御坂山地上空に乾田のひび割れのような模様の雲。

コントラストを強くしたため雲がピンクになっている部分があるが、画像の下側(御坂山地側)の雲は暗灰色、画像の上側(甲府盆地側)は乳白色だった。

檜形町から見たときはこの様な模様は見えなかった。

観測地：山梨県東八代郡境川村

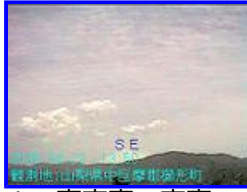
17:20頃 西側は雲に覆われていたが、ちょうど太陽の下あたりに数カ所穴があり、濃いオレンジ色になっておりオレンジ色の天使の梯子が出ていた。他の方向は、異常な色にはなっていなかった。(画像無し)

[このページのトップ](#)

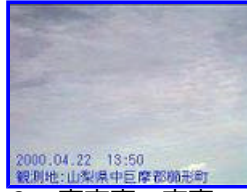
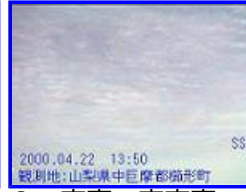
観測日：2000年4月22日

## 観測地：山梨県中巨摩郡檜形町

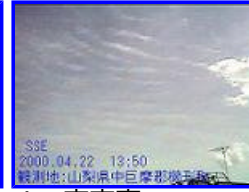
今日も地気がのせいか周りの山々が霞んでいたが、富士山は見えていた。  
甲府盆地南部には薄い雲で覆われ空が白っぽかったが、北部は南部に比べいくらか青かった。



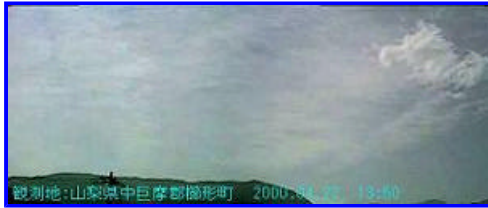
1 東南東 - 南東

2 東南東 - 南東  
(上)

3 南東 - 南南東



4 南南東



5 西

13時50分頃

(画像1～4) 東南東から南にかけ薄い雲があり、御坂山地～天守山地上空付近ではシワシワの様があった。このシワシワの様は南に行くほどはっきりしていた。

(画像5) 甲府盆地西端の檜形山後方から薄い雲が幅広の帯状に吹き出し盆地東端まで続いていた。方向は、概ね西南西～東南東。

16時30分頃

(画像なし) 画像5の雲を細くした帯状の薄雲が鳳凰山付近から出ていた。方向は概ね西北西～東南東向。この付近にこのような雲や輪郭のはっきりした帯雲が出るときは福井県東部方面に地震が起きることが多いようだ。雲の輪郭がはっきりしないので発生してもM3どまりと推定。

===== 追記 ===== 2000.04.23

2000/04/23 01:37 福井県嶺北地方 35.8N 136.3E 10km M3.5

[このページのトップ](#)

観測日：2000年4月23日

観測地：山梨県中巨摩郡檜形町

今日は、朝は曇っており雨が降ったりやんだりしていた。11時頃には晴れてきた。  
昼過ぎから風が強くなり周りの山も昨日よりもはっきりと見えていた。

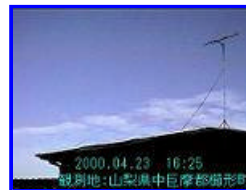


1 11:40 南東

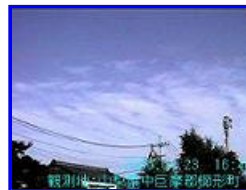
11時40分頃



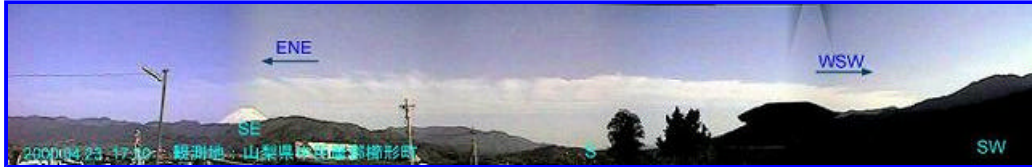
2 16:25 東南東



3 16:25 南東(上)



4 16:40 南東



5 17:20 東 - 南 - 南西

16時20分頃から

(画像2~4)身延山 - 富士山を通る帯雲が出ていた。方向は東北東~西南西で東北東向きに流れていた。東側が薄く西に行くほど濃くなっていた。16:20~16:45頃は帯雲の縁が画像2~4の様にあばら骨状の雲が崩れた様な形になっていた。

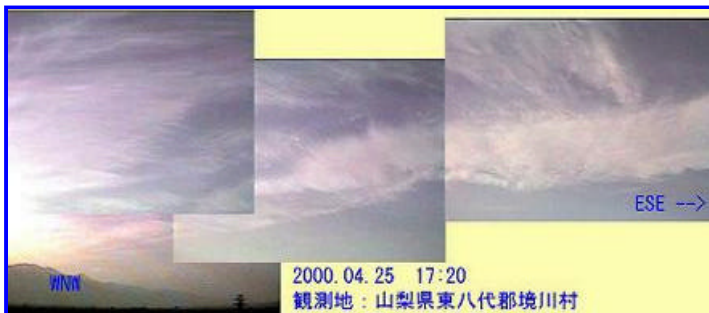
17:20に撮影したときは、画像5の様に縁はきれいになっていた。画像ではわかりにくいですが仰角の低い位置には青空が見えていた。

この雲の両端はどこまで続いていたかは不明。

[このページのトップ](#)

観測日：2000年4月25日

観測地：山梨県東八代郡境川村



1 17:20 西北西 - 北 - 北東



2 18:25 西 - 北 - 北北東

17時20分頃

(画像1)南アルプス方面から扇状に雲が広がっていた。南よりの雲は観測地点の境川村の手前ぐらいまでしかなかったが、その扇状の一番北よりの雲は、鳳凰山から甲府市街上空を通る蒸気が吹き出したような带状雲で方向は概ね西北西~東南東。

櫛形山北側から鳳凰山の間には小錦シワシワらしき雲も見えた。

(画像2)18:25頃には少し北に移動していた。

この雲の収束する地点は、飛騨高山 - 石川県南部と推定。

[このページのトップ](#)

観測日：2000年2月25日

観測地：埼玉県川越市

昨晚から所用で羽村市に行っており、今日は朝 羽村市を出て川越市に行き夕方帰路につきました。下の画像は、帰りに見た夕焼けです。



18時頃

関越自動車道に川越ICから乗ってすぐの入間川付近で見た秩父方面の夕焼けの色。夕日の沈む方向は柿色だったが他の方向は赤くなっていなかった。

黒く写っている筋状の雲が気になった。

[このページのトップ](#)