



甲府盆地で観察した地震雲と思われる雲

掲載した画像の中には地震雲ではないものも混じっているかもしれません。そのときはご指摘ください。

撮影日： [2](#) [3](#) [9](#) [12](#) [19](#) [21](#) [22](#)

上の撮影日をクリックすると、その日の画像にジャンプします。

観測日：2000年9月2日

[観測地：山梨県中巨摩郡櫛形町]



1



2



3



4



5



6



7



8

18時10分頃：

櫛形町上空に泡状の雲。一部に波状の様相も混じっていた。画像2, 3, 4は画像1を撮影後2~3分後の様子。

西は黄金色だったが、南東~南は赤焼けしていた。(画像8)

この雲は、19時頃頂点が概ね東側に向けた三角形になっていた。また、赤石岳付近から東ないしは東北東向きの帯雲が出ていた。

夜になって雲はほとんどなくなり、久しぶりに星空を見た。星が近く見えるという現象はまだ起きていない。(22:30頃)

[このページのトップ](#)

観測日：2000年9月3日

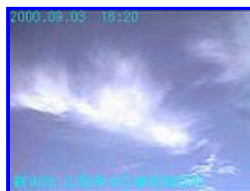
[観測地：山梨県中巨摩郡櫛形町]



1

今日は、風が強く地気もなく澄んだ空だった。風は涼しく、急に秋になった感じがした。

地気のない日は左の画像1のように富士山がきれいに見えます。



2 16:20 東北東
(上)



3 16:20 東



4 16:20 南南西

昼頃、一時的に曇ったがほぼ一日中快晴だった。
ここ2～3日甲府盆地西部に画像2～4のような雲がよく見られる。デジカメの解像度が悪いのではっきり写っていないが、これらの雲の一部は波状や泡状の模様が混じっている。

[このページのトップ](#)

観測日：2000年9月9日

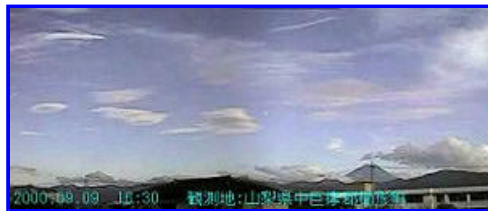
[観測地：山梨県中巨摩郡櫛形町]



1 13:15 北東 - 東

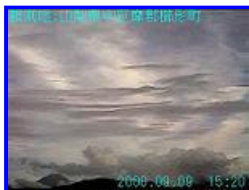


2 16:30 東



3 16:30 南東

画像1～3は櫛形町立体育館から撮影。



4 17:20 南東



5 17:20 西

画像4
南東側：富士山南西側の高層に放射状の雲。収束点は三宅島方面？
低層には、富士川に沿って筋雲多数。
画像5
西側低層の雲に泡状の模様があり、高層の雲には鱗状の模様があった。

====9/11 追記====

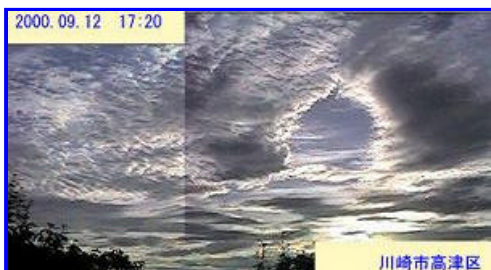
2000/09/11 07:49 新島・神津島近海 34.5N 139.3E 深さ10km M5.2 (画像4に対応と思われる)

[このページのトップ](#)

観測日：2000年9月12日

昨夜からの豪雨で甲府盆地は至る所で道路が冠水し、通行止めになっていたため普段は会社に50分で着くところが3時間半もかかりました。

12日午後～14日まで出張で神奈川県川崎市に行っていました。
下の画像は、12日夕方に神奈川サイエンスパークから西側を写したもので、17:20～17:45の変化です。
低層の気象雲に鱗状の模様が見え高層には筋雲が見えていました。この気象雲は10分程度で消えましたが筋雲は残っていました。



1 17:20 西



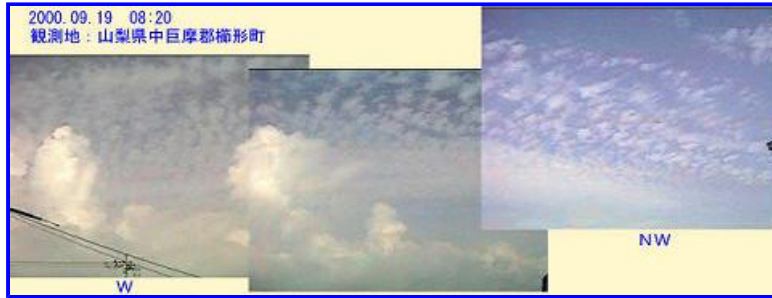
2 17:35 西



3 17:45 西

[このページのトップ](#)

観測日：2000年9月19日



観測地：
山梨県中巨摩郡櫛形町

気象雲の上に鱗状の雲が南アルプスに沿って帯状に出ている。

1 08:20 西



2 09:10 北 - 北東

3 09:15 北東



[画像 2 ~ 4] 観測地：山梨県東八代郡境川村

北北東～南南西向きの帯雲及びそれと平行に筋雲が多数出ている。南南西側が細くなっていた。これらの雲は形を変えながら昼頃まで見えていた。

この雲の延長は、北北東側は新潟県北部から北海道南西沖、南南西側御前崎から遠州灘方面になる。

4 10:00 北北東

[このページのトップ](#)

観測日：2000年9月21日

(観測地：山梨県東八代郡境川村)



17時44分

甲府昭和インター付近から八ヶ岳方面の画像。山梨県東八代郡境川村からも北西方向に画像左上の雲が見えたが撮影できなかったためライブカメラの画像をダウンロードした。諏訪湖方面に収束しているように見えた。夕焼けは、西側がオレンジ色だった。

甲府盆地は、今日も一日中地気が強く視界は20km程度だった。

[このページのトップ](#)

観測日：2000年9月22日

[観測地：
山梨県中巨摩郡櫛形町]



1 08:15 西

2 08:15 西北西
(上)

8 : 1 5 頃

今日も地気が強く、南東側の天守山地と御坂山地の接点付近は尾根のシルエットが見えたが、東南東の御坂山地は見えなかった。

西の櫛形山から北北東向きに鱗雲が出ていた。(画像1)

午後に近づくとつれ低層の気象雲が西から広がってきた。

11時頃(東八代郡境川村で観測)盆地中央より西側に鱗雲が波状に並んで出ていた。波の方向は、北西~南東でこの延長は伊豆諸島-金沢沖になる。直角方向だと新潟沖-渥美半島沖になる。

新島・神津島近海の群発地震(有感)が一時止まっていたが、19日から連続して発生しているのでまだ注意が必要と思う。

[このページのトップ](#)

copy right allright reserved Sep. 2000 H.Mizokuni