



甲府盆地で観察した地震雲と思われる雲

掲載した画像の中には地震雲ではないものも混じっているかもしれません。そのときはご指摘ください。

撮影日： [12](#) [18](#) [30](#)

上の撮影日をクリックすると、その日の画像にジャンプします。

観測日：2000年11月12日

観測地：山梨県中巨摩郡櫛形町



1 12:55 西



2 12:55 西(上)

12時55分頃

櫛形山から、ほぼ垂直に蒸気が勢いよく吹き出すような雲が1本出ていた。

[このページのトップ](#)

観測日：2000年11月18日

観測地：山梨県中巨摩郡櫛形町



1 11:30 東北東 - 南南西



2 11:30 南東

11時30分頃

富士山東側にシャープなひも状の雲（矢印で示した雲）が出ていた。方向は北東～南西若しくは東北東～西南西向き。この雲は、9：30頃ほぼ同位置に筋雲が断続的あったのがつながったのかもしれない。

[このページのトップ](#)

観測日：2000年11月30日

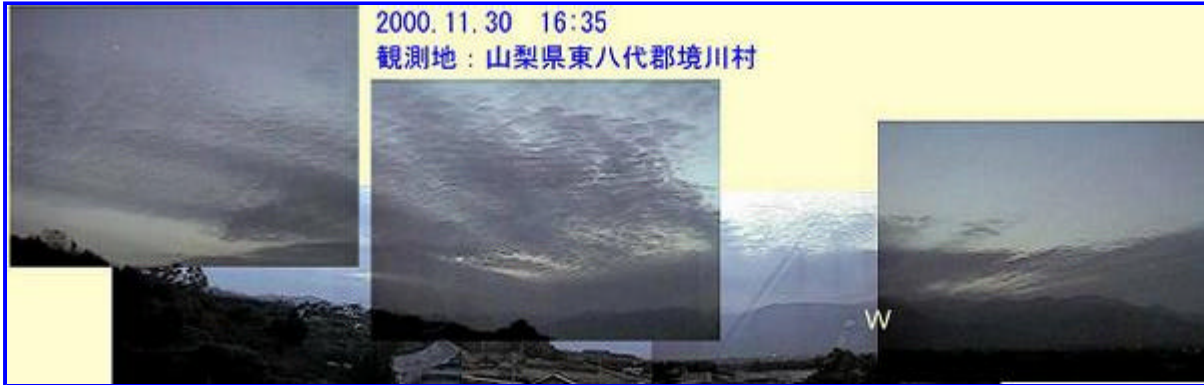


8時40分頃 [観測地 : 山梨県中巨摩郡櫛形町]

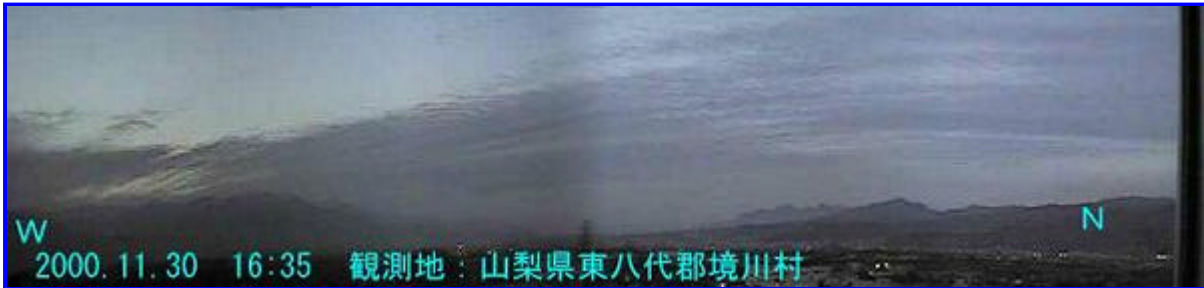
方向は概ね南北

1 08:40 東南東

16時35分頃 [観測地 : 山梨県東八代郡境川村]



2 16:35 南西 - 西



3 16:35 西 - 北

西から放射状に波状の模様が付いた帯雲

[このページのトップ](#)

copy right allright reseved Oct. 2000 H.Mizokuni