



甲府盆地で観察した地震雲と思われる雲

掲載した画像の中には地震雲ではないものも混じっているかもしれません。そのときはご指摘ください。

撮影日： [13](#) [17](#) [21](#) [23](#) [28](#)

上の撮影日をクリックすると、その日の画像にジャンプします。

観測日：2000年12月13日

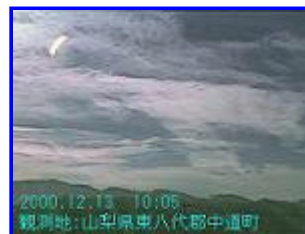
[観測地：山梨県東八代郡中道町]



1 10:05 (東北東)



2 10:05 (南東)



3 10:05 (南南東)

10時頃

御坂山地上空にだけ画像1～3の様に幅広の帯状の雲が出ていた。甲府盆地の他の部分は澄みきった青空が広がっていた。

[観測地：山梨県中巨摩郡櫛形町]

19：30頃 富士山方向から放射状にナメクジ状の雲が多数出ていた。櫛形付近では肋状にも見えた。15分ほどで消滅した。収束点は、伊豆半島南方沖と推定。

月は雲のため形が見えなかった。

21：10頃 薄い雲で月はぼんやりとしか見えなかったが、色は黄色で異常は見られなかった。天頂部分だけ雲が無く星が見えていた。

[このページのトップ](#)

観測日：2000年12月17日

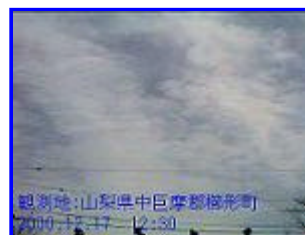
[観測地：山梨県中巨摩郡櫛形町]



1 12:15 東



2 12:15 東



3 12:30 東

12時頃

南アルプスから櫛形山まで雪の降りそうな雲に覆われていた。
櫛形山上空から東に向かって帯状の雲が出てきた。雲底高度は3000m程度と推定。
12:30頃には画像3の様になっていた。
(画像1、2の帯雲は垂直に出ているように写っているが、実際は観測地点の真上を通り東に延びている。)

=== 12/18追記 ===

12/18 18時30分頃 430MHz FM で茨城県竜ヶ崎の局が今までになく強力に入感していた。エコーがかかってないことから震源性の縦型Eスポではないと思われる。前線の通過による異常伝搬の可能性もあるが、2、3日は甲府 - 竜ヶ崎の midpoint から南か北側に注意が必要かもしれない。

[このページのトップ](#)

観測日：2000年12月21日

[観測地：山梨県東八代郡境川村]

10時頃~12時頃

南アルプス赤石岳方面から放射状の雲が出ていた。
そのうち1本は境川上空を通過していた。
甲府盆地北西 - 北 - 北東側(鳳凰山 - 八ヶ岳 - 関東山地方方面)には終日南北または南西 - 北東向きの筋雲が出たり消えたりしていた。
(今日は、撮影することが出来ませんでした)



夜 帰宅したところ金魚が4匹とも頭を概ね南南東に向け整列していた。

[観測地：山梨県中巨摩郡櫛形町]

1 21:40

[このページのトップ](#)

観測日：2000年12月23日

[観測地：山梨県中巨摩郡櫛形町]



7時5分(太陽が御坂山地から出てくる数分前の画像)
富士山の東側に概ね西南西~東北東向きの断層状雲が出ていた。画像でははっきり写っていないが富士山より南側の一部が鱗状になっていた。
この雲は、13時頃まで出ていた。

1 07:05 南東

[このページのトップ](#)

観測日：2000年12月28日

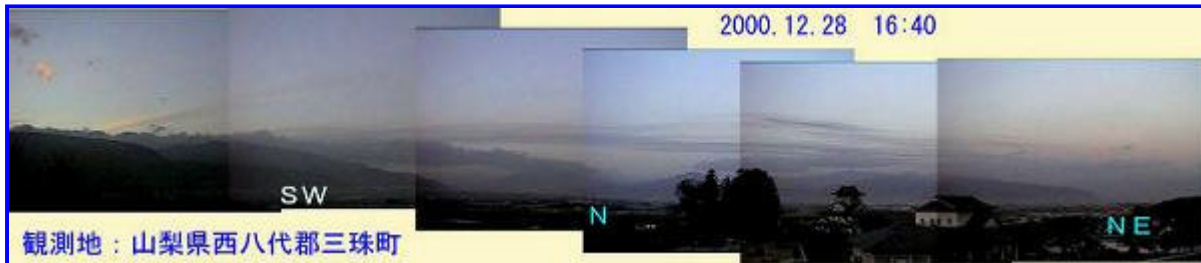


1 12:15 北

12時前から、甲府盆地北西の甲斐駒ヶ岳方面方から概ね東北東向きの帯雲が2本であり、長い方の帯雲は雲取山付近までのびてきており、だんだん長くなっていった(観測地：東八代郡境川村；御坂山地の麓)

画像は、山梨放送(YBS)のライブカメラのハケ岳方向のもので

す。(12月28日(木)12時47分 「かもしれない情報」掲示板に書き込み)

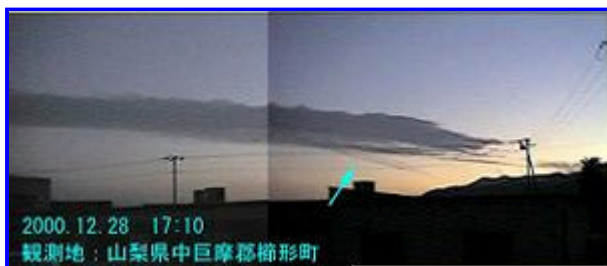


2 16:40 北

[観測地：山梨県西八代郡三珠町]

この雲は画像1の雲が形を変えながら滞留しており、15時頃はハケ岳付近が断層状になっていた。

画像は16:40頃 甲府盆地北側が見渡せる三珠町で撮影。



3 17:10 南南西

[観測地：山梨県中巨摩郡檜形町]

赤石岳付近から東西方向の帯雲が出ていた。この雲は富士山の北側(御坂山地)を通過して長く延びていたようだが、暗くなっておりどこまで延びていたかは確認できなかった。

矢印で示した帯雲に斜めに入っていく細かい雲は、赤石岳付近での無感地震の関連する可能性もある。

夕焼けは、南南西側が特に柿色になっていた。

画像2と3の交点は美濃方面になる。

[このページのトップ](#)