



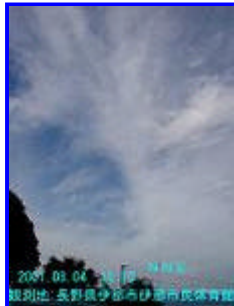
甲府盆地で観察した地震雲と思われる雲

掲載した画像の中には地震雲ではないものも混じっているかもしれません。そのときはご指摘ください。

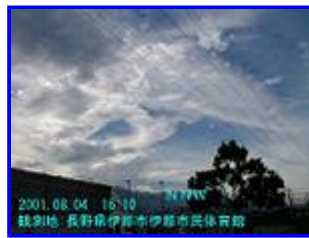
撮影日 : [4](#) [16](#) [19](#) [20](#) [24](#)

上の撮影日をクリックすると、その日の画像にジャンプします。

観測日 : 2001年 8月 4日



1 16:10 北北西



2 16:10 北北東

観測地 : 長野県伊那市



3 15:18 南東



4 15:18 南南東

観測地 : 中央道 (上り)八ヶ岳パーキング

[このページのトップ](#)

観測日 : 2001年 8月 16日

今日も甲府盆地は地気が強く周りの山々は霞んでおり、朝から蒸し暑い1日でした。今朝は、50MHz帯でEスポが発生しており8エリア (北海道)の旭川市、上川郡、新冠郡の局が強力に入感していました。8エリア局は7エリア (東北)の宮城や0エリア (信越)の新潟の局と交信しており、近距離伝搬もありました。新冠郡の局は少しエコーがかかっていましたが、旭川市、上川郡の局にはエコーはかかっていませんでした。このことより、05:32に浦河沖 (42.2N, 142.5E) で発生した地震の後縦型Eスポが残っていたと考えられます。[受信時間 8:30 ~ 9:30、受信場所 : 山梨県中巨摩郡 - - > 東八代郡]
06/26 18:46 国後島付近 (43.5N, 147.0E) M5.2 の時にも発震前後に50MHz帯で帯広、根室、網走の局がエコーがかかって聞こえる現象がありました。

[このページのトップ](#)

観測日 : 2001年 8月 19日

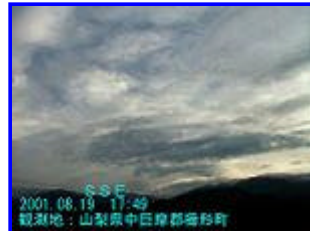
[観測地 : 山梨県中巨摩郡櫛形町]



1 12:34 南東



2 17:49 南東



3 17:49 南南東

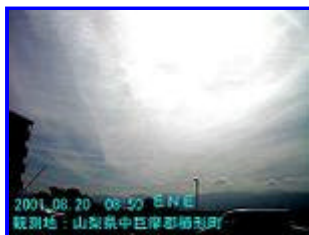
今日は地気が弱く周りの山々がはっきりと見えました。山頂には雲がかかっている山が多くありました。

14時頃甲府盆地を北東 - 南西に横切る低層の飛行機雲が30分ぐらい出ていました。15時頃からは雲が増えてきました。

(画像2, 3)南南東方向から富士川に沿って放射状に出ていました。

[このページのトップ](#)

観測日 : 2001年 8月 20日 /CENTER>



1 08:50 東北東



2 09:18 西



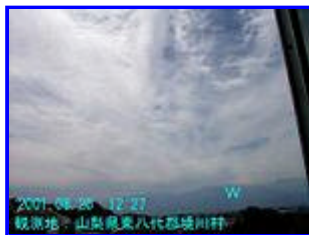
3 09:17 北



4 09:17 北東



5 12:28 南西



6 12:27 西



7 12:51 上

観測地 : 山梨県
 画像 1 ; 中巨摩郡檜形町
 画像 2 ~ 4 ; 中巨摩郡玉穂町
 画像 5 ~ 7 ; 東八代郡境川村

今日も地気が弱く周りの山々がはっきりと見えました。

8:50頃東北東の笹子峠方面より放射状に薄い雲が出ていました。(画像1)

9:15頃甲府盆地の中心付近から見ると放射状に雲が出ているのは東側だけでなく西側の楡形山方面からも出ていました。(画像2)

台風の影響があるとしても東西両方向から放射状の雲というのは???です。

12時頃もこの状態が続いており、盆地の北から北東川側はだんだん厚い雲に覆われ始めましたが、16時頃は盆地南西の狭西から峡南方面上空は雲に覆われておらず青空が見えました。また、今日は、一日中飛行機雲の滞留時間が長く、特に関東山地上空の飛行機雲はかなり長く滞留し幅も広がっていました。

20時過ぎには雲が無くなり星が見えていました。

[このページのトップ](#)

観測日 : 2001年 8月 24, 25日

[観測地 : 千葉県安房郡富浦町]

8/23~26まで子供の出場しているミニバスケットボールの試合の応援のため千葉県富浦町に滞在していました。そのときに見た雲です。

8月24日



1 11:18



2 14:54 北北東



3 14:54 北

8月25日



4 17:03 矢印は、パノラマ合成の継目の位置です。



5 17:14 西北西



6 17:14 西

[このページのトップ](#)

copy right allright reseved Aug. 2001 H.Mizokuni