



# 甲府盆地で観察した地震雲と思われる雲

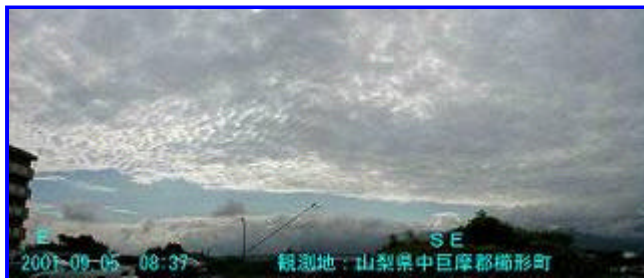
掲載した画像の中には地震雲ではないものも混じっているかもしれません。そのときはご指摘ください。

撮影日 : [5](#) [22](#) [27](#) [28](#) [29](#)

上の撮影日をクリックすると、その日の画像にジャンプします。

---

**観測日 : 2001年 9月 5日**  
[ 観測地 : 山梨県中巨摩郡檜形町 ]



今日は、久しぶりに地気が弱く朝から暑い1日でした。  
周りの山々は雨雲で覆われ山頂が見えませんでした。

1 08:37 東 - 南東

[このページのトップ](#)

---

**観測日 : 2001年 9月 22日**  
[ 観測地 : 山梨県中巨摩郡檜形町 ]

今日は地震雲の画像ではありません。

昨夜は気温も下がり、雨が降っていました。

明け方(午前4時頃)は冷え込んでおり、強い風が吹いていました。風は夕方まで強く、最近霞んで見えなかった周りの山々がはっきりと見えました。

朝は雲で富士山は見えなかったのですが14時頃見たら雲もなくなり、雪化粧をした富士山が見えました。昨年より早いような気がするのですが……

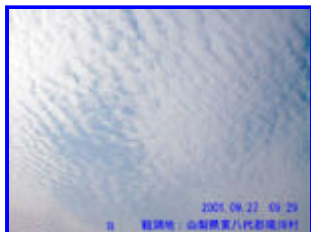


左の画像は、CANON D360Lで撮影。右は、CASIO QV10Aに単眼鏡を付けて撮影(古いデジカメのため色がきれいで出ていません。)

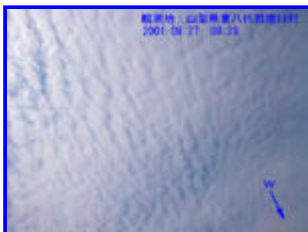
[このページのトップ](#)

---

**観測日 : 2001年 9月 27日**  
[ 観測地 : 山梨県東八代郡境川村 ]



1 09:29 南



2 09:29 上

今朝の境川上空の雲です。約40分前櫛形からは、このような模様は見えていませんでした。

[このページのトップ](#)

---

観測日 : 2001年 9月 28日  
[ 観測地 : 山梨県東八代郡境川村 ]



1 17:34 西



2 17:34 北西

[このページのトップ](#)

---

観測日 : 2001年 9月 29日  
[ 観測地 : 山梨県中巨摩郡櫛形町 ]



1 11:53 北北西

[このページのトップ](#)

---

copy right allright reseved Sep. 2001 H.Mizokuni