



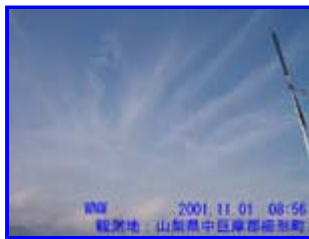
甲府盆地で観察した地震雲と思われる雲

掲載した画像の中には地震雲ではないものも混じっているかもしれません。そのときはご指摘ください。

撮影日：[1](#) [2](#) [6](#) [15](#) [17](#) [18](#)

上の撮影日をクリックすると、その日の画像にジャンプします。

観測日：2001年 11月 1日



1 08:56 西南西

観測地：山梨県中巨摩郡櫛形町

北岳方面方からの放射状の雲



1 16:12 西北西

観測地：山梨県東八代郡境川村

で囲んだ部分は幻日？
15分位には太陽の右側に幻日が出ていました。

[このページのトップ](#)

観測日：2001年 11月 2日

[観測地：山梨県東八代郡境川村]



1 12:27 西北西



1 12:27 北西

北岳の南側から東東北東に延びる帯雲。飛行機雲より低い位置にあり、釜無川上空付近にはこの雲と交わる南北向きの筋雲が出ていました。
甲府中心部上空を通る航空路はないはずで、また、南側に発生していた飛行機雲より滞留時間が長かったので飛行機雲ではないと思います。

[このページのトップ](#)

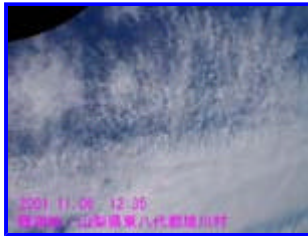
観測日：2001年 11月 6日

[観測地：山梨県東八代郡境川村]



1 12:21 西 - 北 - 北東

12:20頃画像 1のように櫛形山南側から概ね西南西～東北東向きの細い帯雲が出ていました。又、関東山地から観測地の境川村上空を通る高度の低い帯雲も出ていました。画像 2は



2 12:21 上



3 12:35 北西

その雲の境川上空の様子です。
画像 1の帯雲は北上し、約 15分後檜形山の北側を通る位置に筋状雲の塊になっていました。
(画像 3)
東は、鹿島灘、西は紀伊水道 - 日向灘を結ぶ線上に注意が必要かと思います。

[このページのトップ](#)

観測日 : 2001年 11月 15日
[観測地 : 山梨県中巨摩郡檜形町]



1 08:44 南東



2 08:44 西

[このページのトップ](#)

観測日 : 2001年 11月 17日
[観測地 : 山梨県中巨摩郡檜形町]



1 10:18 西南西



2 10:18 西北西



3 11:15 南西



4 13:43 南東



5 13:44 西

[このページのトップ](#)

観測日 : 2001年 11月 18日
[観測地 : 山梨県中巨摩郡檜形町]



1 15:24 南東



2 画像 1の 2倍ズーム

[このページのトップ](#)

copy right allright reseved Nov. 2001 H.Mizokuni