



甲府盆地で観察した地震雲と思われる雲

掲載した画像の中には地震雲ではないものも混じっているかもしれません。そのときはご指摘ください。

撮影日 : [1](#) [5](#) [7](#) [8](#) [11](#) [16](#) [19](#) [27](#) [29](#)

上の撮影日をクリックすると、その日の画像にジャンプします。

観測日 : 2001年 12月 1日
[観測地 : 山梨県中巨摩郡檜形町]



1 09:17 西



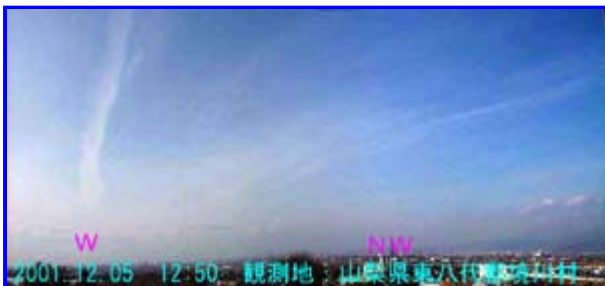
2 10:13 西北西



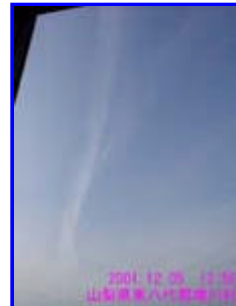
3 10:50 北西 - 北

[このページのトップ](#)

観測日 : 2001年 12月 5日
[観測地 : 山梨県東八代郡境川村]



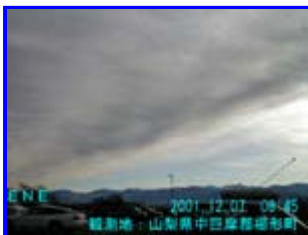
1 12:50 西 - 北



2 12:50 西

[このページのトップ](#)

観測日 : 2001年 12月 7日

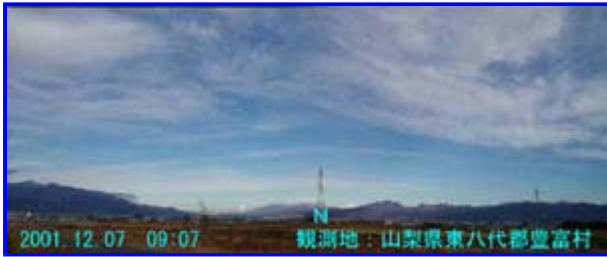


1 08:45 東北東



2 08:45 南東

観測地 : 山梨県中巨摩郡檜形町



3 09:07 北



4 09:08 北東

観測地 :山梨県東八代郡豊富村

[このページのトップ](#)

観測日 :2001年 12月 8日
[観測地 :山梨県中巨摩郡楡形町]

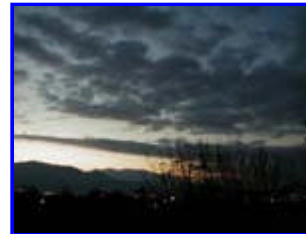


1 06:11 北東 - 東 - 南東

画像 2, 3
画像 1の 2倍ズーム



2 06:11 南東



3 06:11 南南東

[このページのトップ](#)

観測日 :2001年 12月 11日
[観測地 :山梨県東八代郡境川村]



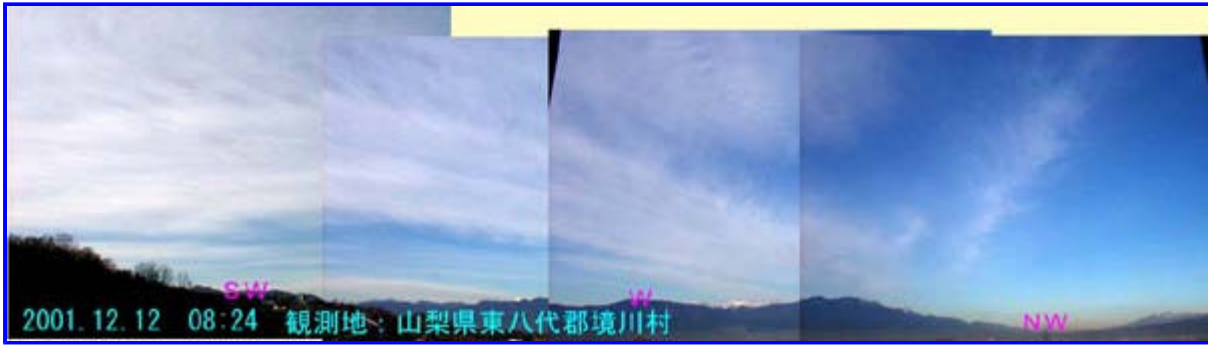
1 07:59 東



2 08:02 南西



2b (2の 2倍ズーム)



3 08:24 南西 - 西 - 北東

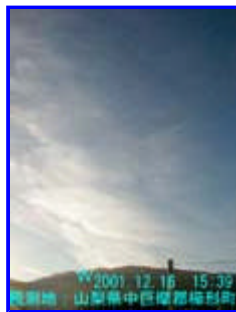
観測地点は、御坂山地の麓のため画像 2の雲の収束方向は見えません。画像 1の雲の方向は概ね北北西～南南東でした。これらのことより収束方向は伊豆半島沖と推定されます。
10:50頃 画像 3の西側の雲はなくなり、北西（諏訪方面）から放射状の雲が出ていましたが、12時には消えていました。

[このページのトップ](#)

観測日 : 2001年 12月 16日
[観測地 : 山梨県中巨摩郡檜形町]



1 15:38 南



2 15:39 南西



3 16:22 南東



4 16:23 南東 - 南



5 16:20 南東

[このページのトップ](#)

観測日 : 2001年 12月 19日
[観測地 : 山梨県中巨摩郡檜形町]



1 08:46 東



2 08:46 南南西



3 09:18 西

[このページのトップ](#)

観測日 : 2001年 12月 27日
[観測地 : 山梨県西八代郡三珠町]



1 09:01 南西 - 西 - 北東

[このページのトップ](#)

観測日 : 2001年 12月 29日



1 07:00 東
観測地 : 山梨県中巨摩郡田富町



2 07:21 東
観測地 : 山梨県東八代郡境川村(中央道 上り)

午前 6 : 30頃から笹子峠方面より放射状の雲が出ており、これと交わるように概ね北東又は北北東向きの筋雲の集団が天守山地から御坂山地上空付近に出ていました。

笹子峠方面からの放射状の雲はだんだん消えていきましたが、筋雲の集団は上の画像のように 7 : 30頃まで見えていました。

今日は所用で東京都日野市にいました。9 : 40頃と 12時頃 南南東 ~ 南の仰角の低い位置が薄いオレンジ色になっていましたが、毎日この地点で観測していないので何ともいえません。

[このページのトップ](#)

copy right allright reseved Dec. 2001 H.Mizokuni