



# 甲府盆地で観察した地震雲と思われる雲


掲載した画像の中には地震雲ではないものも混じっているかもしれません。そのときはご指摘ください。

撮影日： 8/16 20 9/9

上の撮影日をクリックすると、その日の画像にジャンプします。

**前兆現象 1519」と大地の雲映 地震は雲 霞の形や色で、予知できる」の復刊にご協力をお願いします。**

復刊に協力していただける方は、下の書名をクリックして投票下さい。  
100票集まると復刊ドットコムで復刊交渉をしてもらえるそうです。


絶版・品切れ本を投票により復刊!  
復刊ドットコム

<p style="text-align: center; color: blue; font-weight: bold;">前兆現象 1519</p> <p>2003/9/30に <b>100票</b>になり、復刊交渉予定リストに入りました。ご協力ありがとうございます。 10/5現在 <b>123票</b></p> <p><b>大地の雲映 地震は雲 霞の形や色で予知できる」への投票もよろしくお 願いします。</b></p>	<p style="text-align: center; color: blue; font-weight: bold;">大地の雲映 地震は雲 霞の形や色で、予知できる</p> <p>6/28現在 <b>26票</b> 復刊交渉まであと74票です。</p>
--	--

**観測日 :2004年 8月 16日**  
[ 観測地 :山梨県南アルプス市]



1 08:14 南東      2 08:14 南      3 08:14 南

画像 1~ 3は、身延方面 (観測地から南南西方面 )からでていました。南アルプス南部には低層に気象雲もあったのでどれくらいの広がりがあったはわかりません。  
14:30頃北岳方面から輪郭のはっきりしないたこ足状の雲が放射状にていていました。(仕事のため撮影できませんでした。)2~ 3日中に飛騨から福井方面M3~ 4程度?

いま [「人はなぜ逃げ遅れるのか - - 災害の心理学 \(広瀬弘忠著 集英社新書\)」](#)を読んでいきます。  
地震に限らず災害にあったときの心理を知っておくことで少しでも冷静に対応できればと思っています。

[このページのトップ](#)

**観測日 :2004年 8月 20日**  
[ 観測地 :山梨県北巨摩郡高根町 清里]

今日は所用で八ヶ岳少年自然の家に行き、その後清里周辺をうろろしていました。



甲府盆地上空付近に概ね北東 - 南西向きのすじ雲がでていました。  
10時頃は、1本だけ残っていましたが、写真を撮ることができませんでした。

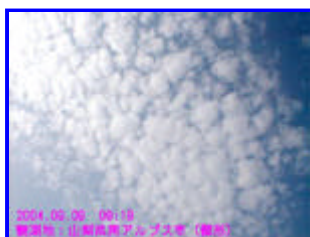
1 09:11 南東 - 南南東

8/21 04:00から8/22 01:13までプロバイダ (ぷらら) のプライベートHPサーバーが「ファイルシステムの障害」によりアップロードおよび閲覧できませんでした。

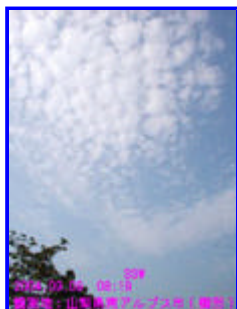
[このページのトップ](#)

---

**観測日 : 2004年 9月 9日**  
[ 観測地 : 山梨県南アルプス市 ]



1 08:18 上



2 08:18 南南西

[このページのトップ](#)