



甲府盆地で観察した地震雲と思われる雲

掲載した画像の中には地震雲ではないものも混じっているかもしれません。そのときはご指摘ください。

撮影日：8/20 9/16

上の撮影日をクリックすると、その日の画像にジャンプします。

前兆現象1519」と大地の雲映 地震は雲 霞の形や色で、予知できる」の復刊にご協力をお願いします。
 復刊に協力していただける方は、下の書名をクリックして投票下さい。
 100票集まると復刊ドットコムで復刊交渉をしてもらえそうです。

絶版・品切れ本を投票により復刊!
復刊ドットコム

前兆現象1519
 2003/9/30に100票になり、復刊交渉予定リストに入りました。ご協力ありがとうございます。
 2005/8/30現在 129票

大地の雲映 地震は雲 霞の形や色で、予知できる
 2005/8/7現在 30票
 復刊交渉まであと70票です。

大地の雲映 地震は雲 霞の形や色で予知できる」への投票もよろしくお願いします。

観測日：2005年8月20日

[観測地：山梨県南アルプス市]



1 17:07 南東

今日は、地震雲の画像ではありません。

富士山と虹の画像です。御坂山地より甲府盆地側に出ていました。なかなか見られない風景です。
 右の画像には薄くしか写っていませんが、肉眼ではもっとはっきり見えていました。

[このページのトップ](#)

観測日：2005年9月16日

[観測地：山梨県笛吹市境川町]



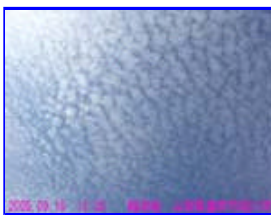
1 12:20 東



2 12:20 南南東



3 12:20 北西 - 北



4 12:20 甲府南IC上空

[このページのトップ](#)

