



# 甲府盆地で観測した地震雲と思われる雲

掲載した画像の中には地震雲ではないものも混じっているかもしれません。そのときはご指摘ください。

撮影日：10/1 11/17 19

上の撮影日をクリックすると、その日の画像にジャンプします。

**前兆現象 1519」と大地の雲映 地震は雲 霞の形や色で、予知できる」の復刊にご協力をお願いします。**  
 復刊に協力していただける方は、下の書名をクリックして投票下さい。  
 100票集まると復刊ドットコムで復刊交渉をしてもらえそうです。

**絶版・品切れ本を投票により復刊!**  
**復刊ドットコム**

**前兆現象 1519**  
 2003/9/30に **100票**になり、復刊交渉予定リストに入りました。ご協力ありがとうございます。  
 2005/8/30現在 **129票**

**大地の雲映 地震は雲 霞の形や色で、予知できる**  
 2005/8/7現在 **30票**  
 復刊交渉まであと70票です。

**大地の雲映 地震は雲・霞の形や色で予知できる」への投票もよろしくお願いします。**

**観測日 : 2005年 10月 1日**

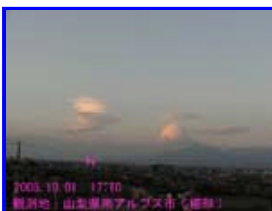
[ 観測地 : 山梨県南アルプス市 (楡形地区) ]



1 17:12 東北東 - 東 - 南東



2 17:01 南南東 - 南 - 南南西



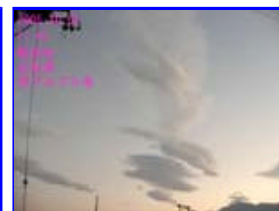
3 17:10 北



4 17:12 北東



5 17:44 南南西 (上)

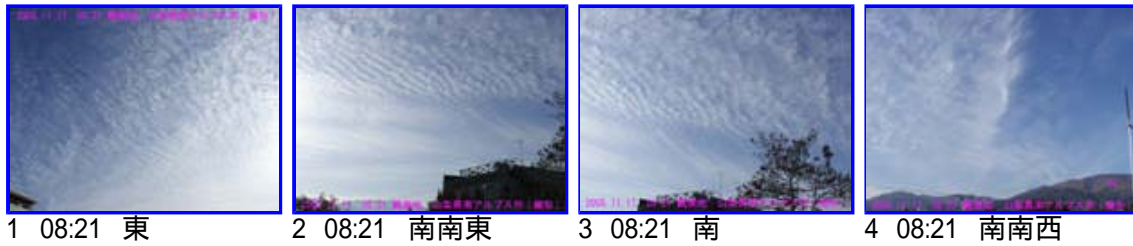


6 17:44 南南西

[このページのトップ](#)

**観測日 : 2005年 11月 17日**

[ 観測地 :山梨県南アルプス市 (櫛形地区) ]



[このページのトップ](#)

**観測日 :2005年 11月 19日**

[ 観測地 :山梨県南アルプス市 (櫛形地区) ]



今日は朝から櫛形山方面から東方向に放射状の雲が出ていました。  
櫛形より北側は画像 3のような筋状・帯状の雲があり、南側は画像 1, 2のようになっていました。

[このページのトップ](#)