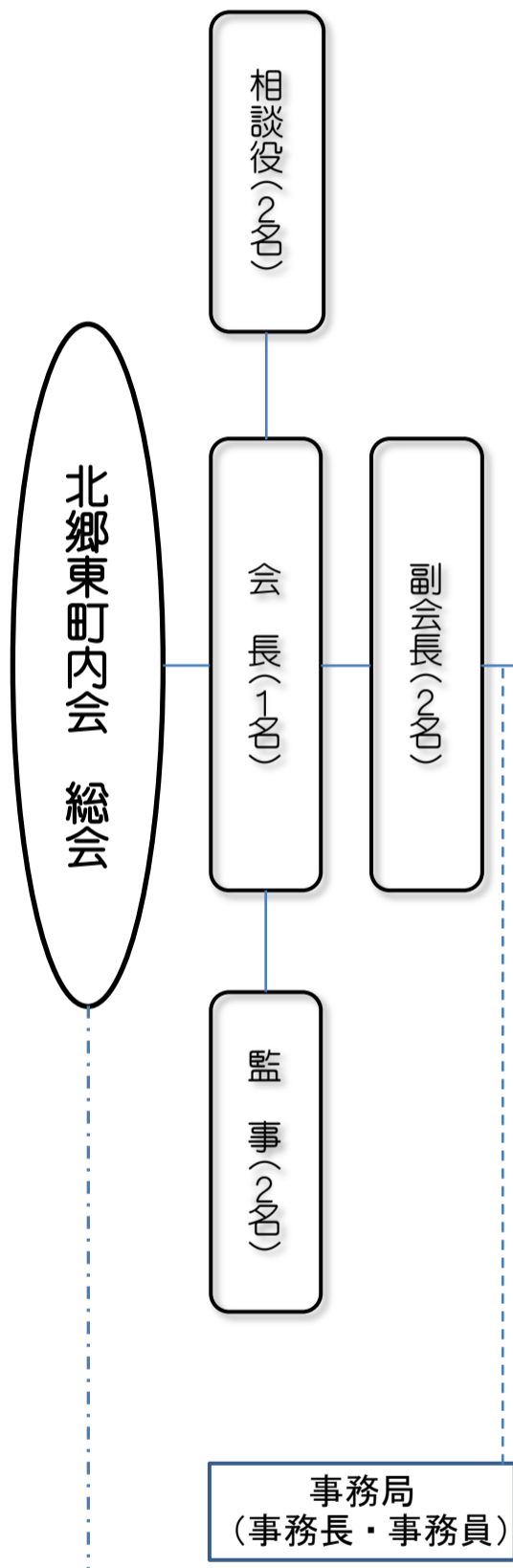


シリーズ 町内会を知ろう

④

4回目は町内会運営の組織を紹介します。会則などに見比べて確認してみてください。なお、会則に規定していない委員会なども掲載しています。



総務部	<ul style="list-style-type: none"> 本会の組織及び各部等との連絡調整に関すること 本会の資産管理及び会計に関すること その他、他の部に属しない事項に関すること (副部長 1名)	<ul style="list-style-type: none"> 総会開催 会計監査 各種役員会議 区長会議 	会議費、区会議費 区長・班長手当 事務人件費 通信・消耗品費など	7,594,000
広報部	<ul style="list-style-type: none"> 広報の発行に関すること その他の事業に関すること (副部長 1名)	<ul style="list-style-type: none"> 広報紙発行 ホームページ管理 	広報印刷費 編集費 広報備品費	192,000 20,000 20,000 小計 232,000
厚生部	<ul style="list-style-type: none"> 会員相互の健康増進を図るための事業に関すること その他の事業に関すること (副部長 4名)	<ul style="list-style-type: none"> 郷土まつり 納涼盆踊り 	盆踊費 郷土まつり費	830,000 1140,000 小計 1,970,000
環境部	<ul style="list-style-type: none"> 清掃及び花壇等の美化に関すること ゴミステーションの維持管理に関すること 公園の管理に関すること その他の事業に関すること (副部長 4名)	<ul style="list-style-type: none"> 一斉大掃除 街路花壇整備 環境美化表彰 ゴミステーション管理 公園管理調整 	衛生指導整備費 マス花壇整備費	353,900 229,700 小計 583,600
交通部	<ul style="list-style-type: none"> 交通安全に関すること 除排雪に関すること その他の事業に関すること (副部長 4名)	<ul style="list-style-type: none"> 交通安全旗管理 夜間パトロール 青色パトロール スクールガードパトロール 	交通安全対策費	220,000 小計 220,000
防犯部	<ul style="list-style-type: none"> 防犯及び防火思想の普及とその対策に関すること 街路灯の維持管理に関すること その他の事業に関すること (副部長 3名)	<ul style="list-style-type: none"> 防犯旗管理 街路灯管理 夜間パトロール 青色パトロール スクールガードパトロール 	防火防犯対策費 街路灯電気料 街路灯管理費	120,000 516,000 1,690,000 小計 2,326,000
青少年部	<ul style="list-style-type: none"> 青少年の指導育成に関すること その他の事業に関すること (副部長 4名)	<ul style="list-style-type: none"> あさかぜ子ども会 親子レクリエーション クリスマス会 子ども110番の家 	レクリエーション費 子ども会費	90,000 260,000 小計 350,000
女性部	<ul style="list-style-type: none"> 女性の教養の向上と保健予防に関すること 敬老行事に関すること その他の事業に関すること (副部長 5名)	<ul style="list-style-type: none"> がん検診 敬老記念品 教養講座 レクリエーション ふるさと祭り協力 	教養費 敬老会費 レクリエーション費	150,000 455,000 300,000 小計 905,000
自主防災組織	<ul style="list-style-type: none"> 会則に基づき設置 自主防災計画、自主防災規約策定 		(総務部・自主防災費)	250,000
会館運営委員会	<ul style="list-style-type: none"> 会則に基づき設置 北郷東会館の運営、維持・管理 会館特別会計 		会館特別会計	83,493,312
除排雪実行委員会	<ul style="list-style-type: none"> 町内生活道路の除排雪実施(計画立案、契約決定) 除排雪対策費特別会計 		除排雪対策費 特別会計	8,918,849
福祉推進委員会	<ul style="list-style-type: none"> 町内一人暮らし高齢者の見守り活動 			
加入促進委員会	<ul style="list-style-type: none"> 町内会未加入者の加入促進計画策定 			

区 (33区)	<ul style="list-style-type: none"> 区長 副区長 女性代表 班長
------------	---

詩吟会員募集

ぜんぼう
善鳳流詩吟の会

会費月額 3,000円
月3回・時間 PM6時～8時

北郷2条6丁目8-8
(北の郷そば工房)
TEL/FAX 011-871-2961

シーズン排雪 33,600円(税込)

雪の堆積にお困りの方必見!!
毎週1回、シーズン10回排雪します。
その他問い合わせはこちらまで...

0120-171-417

株式会社 モリタ住建
北郷3条5丁目10-10